

DOKUMENTACJA FOTOGRAFICZNA

z dnia: 2020/09/24

DANE IDENTYFIKACYJNE POJAZDU (*)

Dane: [D] IX-2020

Marka: FORD Model pojazdu: Tourneo Conn. 230L 1.8 TDC. '06 E4
Wersja: LX Nr rejestracyjny: SK 4560H Rok prod.: 2006
Rodzaj pojazdu: Samochód ciężarowy do 3.5t*



Fot. 1



Fot. 2



Fot. 3



Fot. 4



Fot. 5



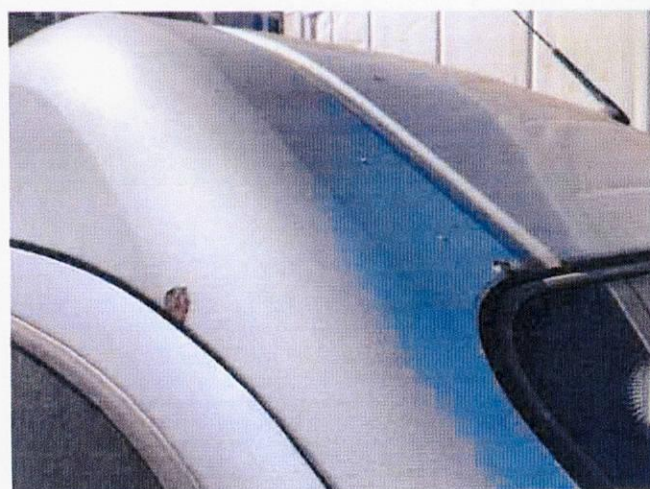
Fot. 6



Fot. 7



Fot. 8



Fot. 9

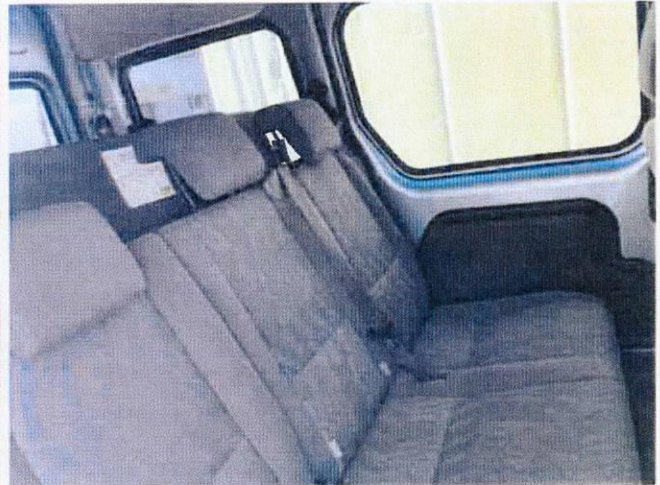


Fot. 10

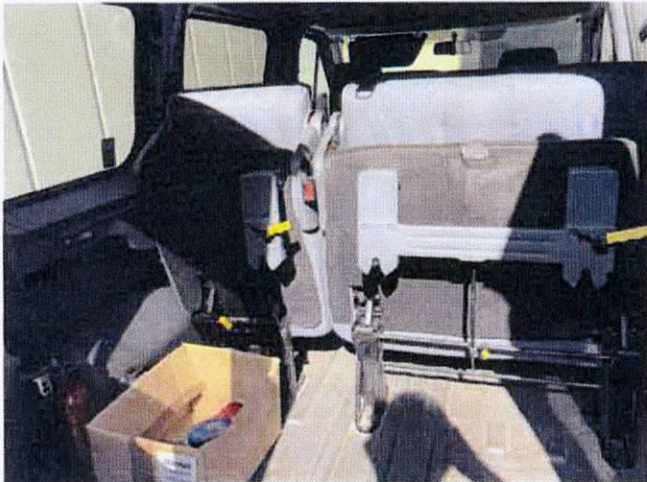
WYDZIAŁ EKSPERTYZY
 TECHNIKI SAMOCHODOWEJ I POCZESPOWONOWEJ
 STOWARZYSZENIE RZECZNIKÓW I SAMOCHODOWYCH
EKSPERTMOT
 ODDZIAŁ W KATOWICACH
 40-181 KATOWICE, Al. Karłowicza 106
 NIP: 780-223-63-63



Fot. 11



Fot. 12



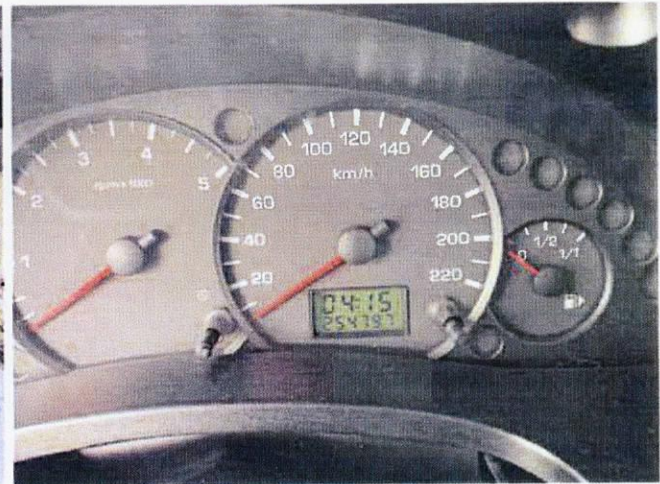
Fot. 13



Fot. 14

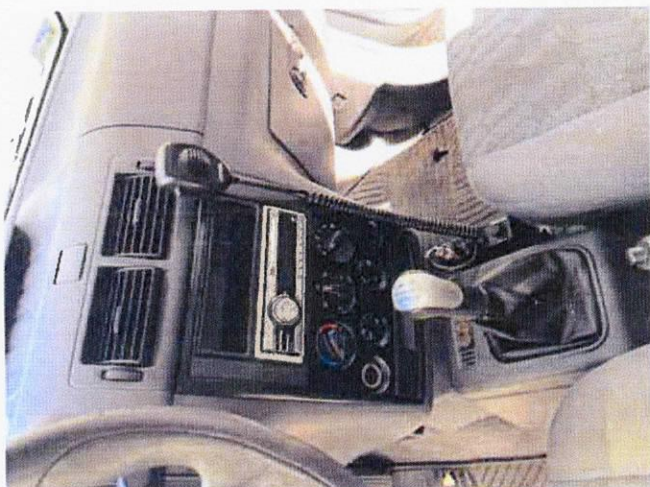


Fot. 15



Fot. 16

WYDZIAŁ
 TECHNIKI SAMOCHODOWEJ I RUCHU DROGOWEGO
 STANOWISZCZANE REZERWACYJNYM SAMOCHODOWYCH
EKSPERTNOT
 ODDZIAŁ W KATOWICACH
 40-161 KATOWICE, Al. Korfantego 136
 tel. 52 2561 501, kom. 605 122 010



Fot. 17



Fot. 18



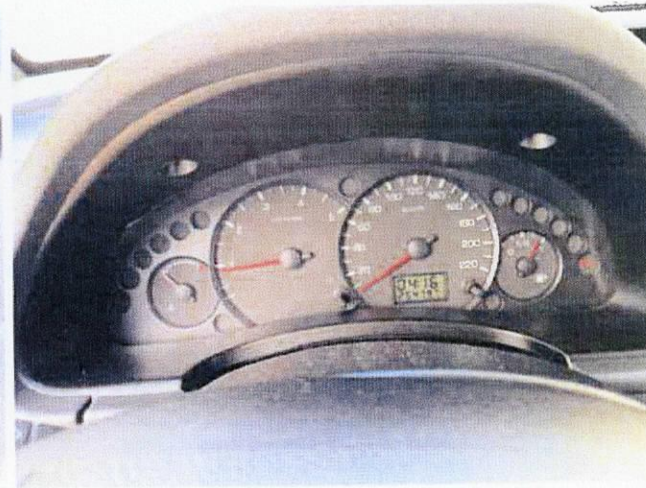
Fot. 19



Fot. 20



Fot. 21



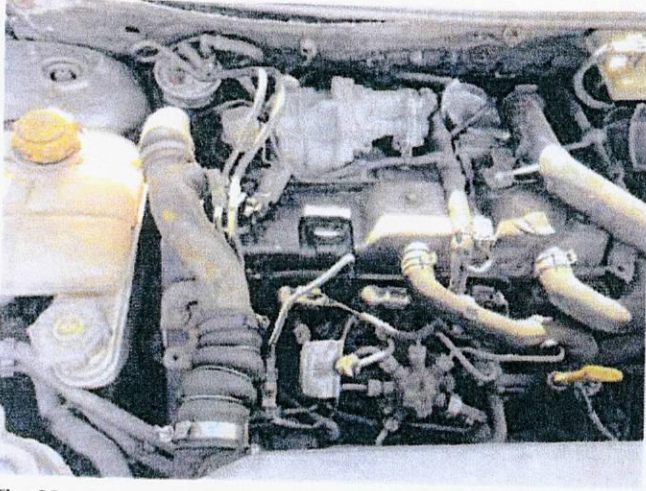
Fot. 22



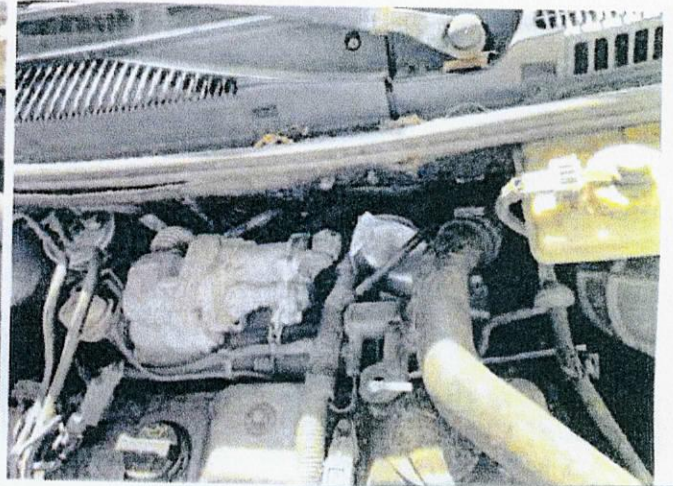
Fot. 23



Fot. 24



Fot. 25



Fot. 31



Fot. 32



Fot. 33



Fot. 34